

Unterer Eckzahn „einfach schwierig“

Untere Eckzähne haben immer einen Wurzelkanal und sind deshalb sehr einfach zu behandeln ... Stimmt das?

Befunde:

klinisch völlig symptomfrei, insuffiziente Pfeilerkrone 33 mit Anhänger bzw. Rest eines Brückengliedes nach Dezementierung provisorisch befestigt, Sensibilitätstest negativ, PA-Befund unauffällig, radiologisch 2 Kanäle bei Teilung im mittleren Wurzeltrittel

Diagnose:

Pulpanekrose

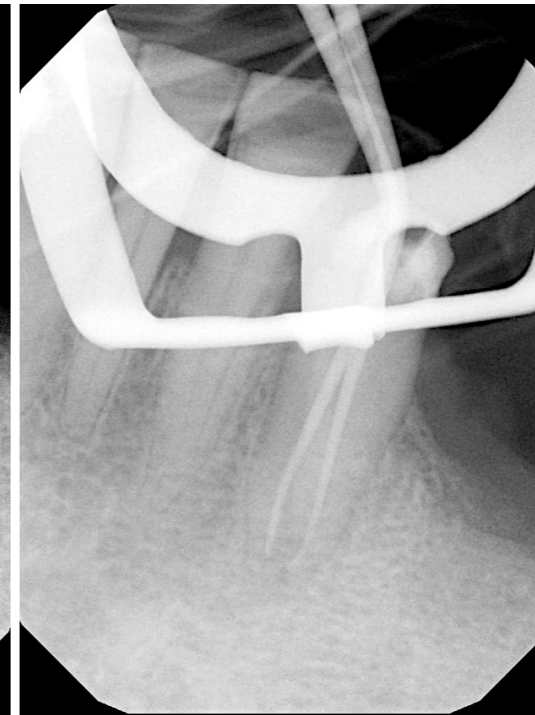
Therapie:

Kofferdam, Trepanation und chemomechanische Aufbereitung von 2 Kanalsystemen, Wurzelfüllung in warmvertikaler Kondensation, adhäsiver Aufbau

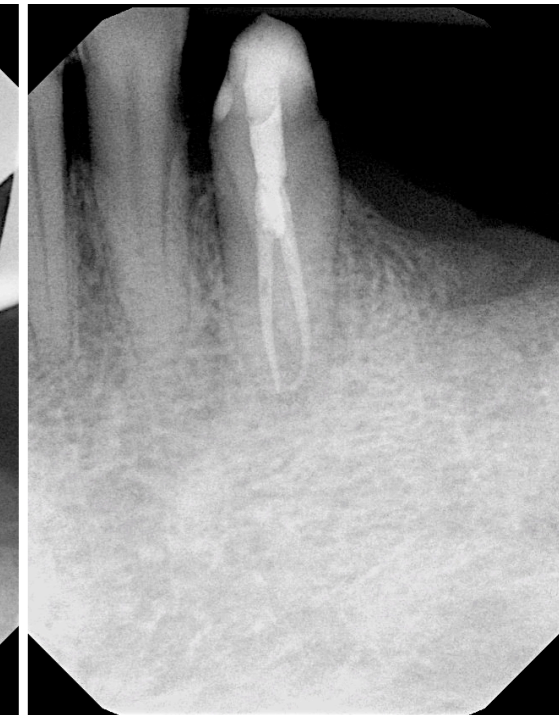
Man sollte nie nie sagen und sich immer bewußt sein, dass jeder Zahn anatomische Besonderheiten aufweisen kann!



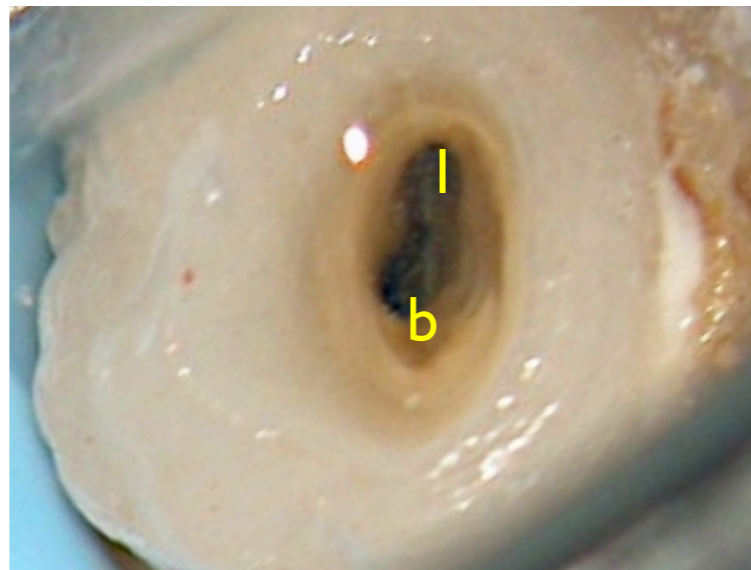
Präoperative Aufnahme



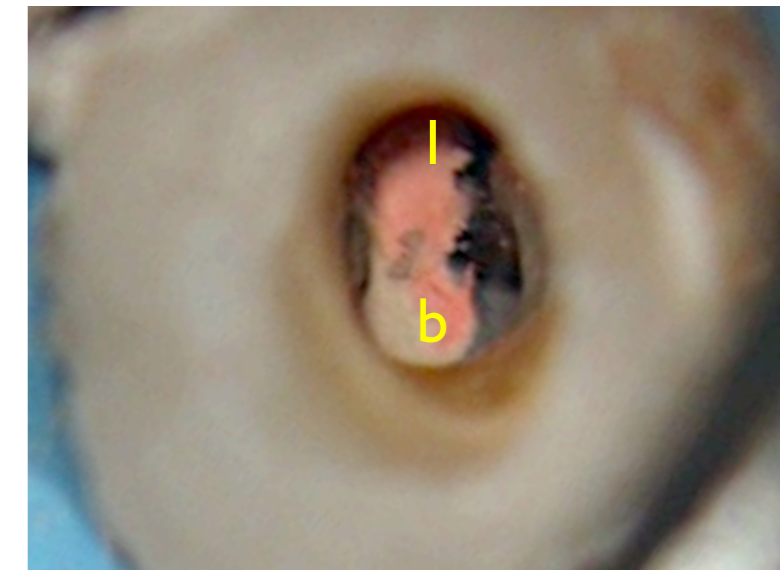
Meßaufnahme



Kontrolle WF



Zustand nach Aufbereitung



Wurzelfüllung